

PDC 40 ELX PDC 50



4000



5000



EN

Two-column electro-mechanical lifts

- The lifts are available with load capacities of 4,000 and 5,000 kg. The lifts are designed to meet the needs of the modern car repair centre, with all the attention to detail.

FR

Élévateur electro-mécanique à deux colonnes

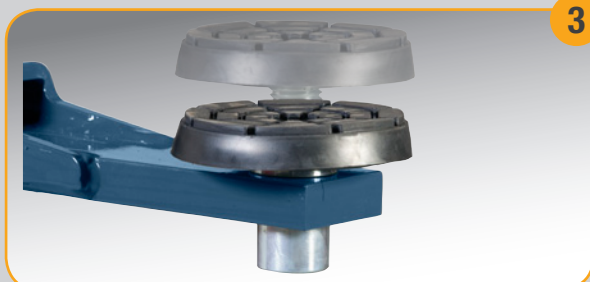
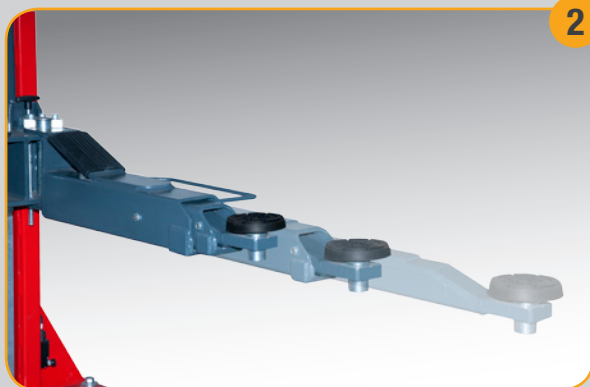
- Les élévateurs sont disponibles en deux portées: 4 000 et 5 000 kg. Les élévateurs ont été étudiés pour répondre aux exigences actuelles d'un garagiste, mais sans négliger l'attention aux détails.

ES

Elevador electro-mecánico de dos columnas

- Los elevadores están disponibles con capacidades de 4000 y 5000 Kg. Los criterios de proyecto de los elevadores satisfacen las exigencias del moderno taller de reparaciones, sin descuidar los detalles.

PDC 40 ELX - PDC 50



EN

- With two motors (one for each column), controlled by an electronic card for controlling the drive synchronism of the two columns:

PDC 40 ELX with a load capacity of 4 tons, specifically studied for working both with small cars as the SMART and with long vehicles as the Mercedes Sprinter. The lifting arms minimum height is only 70 mm, in order to safely work with particularly low-body vehicles.

It is equipped with **4 extra long four-stage symmetric arms**.

PDC 50 with a load capacity of 5 tons, was specially designed for lifting vans and armoured limousines, which are particularly heavy.

It is equipped with **4 long three-stage symmetric arms**.

- Maintenance is strongly reduced thanks to the automatic continuous screw and nut lubrication system.
All lifts feature an automatic safety device tripped in case of excessive wear of the load-bearing nut screw.
- 1 Arm swing locking system is tripped as soon as lifting starts, but if necessary it can be disengaged by the operator using the special controls provided on the swing pivot.
- 2 The very smooth-running telescopic arms extend easily and are fitted to take extensions for different types of commercial vehicles (see list of available accessories). Arms are symmetrical: **4 stages for PDC 40 ELX, 3 stages for PDC 50**
- 3 The pads' height is adjustable through threading.

FR

- Avec deux moteurs (un sur chaque colonne), pilotés par une carte électronique qui contrôle le synchronisme du mouvement entre les deux colonnes:

PDC40 ELX - une portée de 4 000 kg, avec **bras symétriques extra longs à 4 positions**.

Ses bras ont été spécialement étudiés pour maximaliser le rectangle de préhension, de la SMART aux fourgons à empattement long comme le Sprinter. La hauteur minimale des bras de levage n'est que de 70 mm et permet de manoeuvrer tous les types de véhicules en toute sécurité, y compris ceux dont la carrosserie est particulièrement basse.

PDC 50 - une portée de 5 000 kg, a été spécialement étudié pour le soulèvement de fourgons ou de véhicules blindés, particulièrement lourds.

Il est équipé de **4 bras symétriques longs à 3 positions**.

- L'entretien est réduit au minimum grâce au système de lubrification automatique et continue de toute la visserie.
- Tous les éleveurs sont équipés d'un dispositif de sécurité automatique en cas d'usure excessive de l'écrou porteur.
- 1 Le dispositif de blocage automatique de la rotation des bras se déclenche dès que la montée commence. En cas de besoin, l'opérateur peut le réenclencher en intervenant sur les commandes prévues à cet effet dans la rotule de la rotation.
- 2 Les bras télescopiques sont très maniables et se déboîtent facilement pour loger les rallonges permettant de manoeuvrer différents types de véhicules commerciaux (cf. la liste des accessoires disponibles).
Les bras ont symétriques: **à 4 positions pour PDC 40 ELX, à 3 positions pour PDC 50**.
- 3 La hauteur des tampons est réglable à filetage.

ES

- Con dos motores (uno para cada columna), pilotados por una tarjeta electrónica para el control del sincronismo del movimiento entre las dos columnas:

PDC 40 ELX - con 4 t de capacidad, con **brazos simétricos extralargos de 4 etapas** específicamente estudiados para maximizar el rectángulo de agarre, desde el SMART hasta las furgonetas de batalla larga como la Sprinter. La altura mínima de los brazos de elevación es de solo 70 mm para trabajar con seguridad en vehículos con carrocerías especialmente bajas.

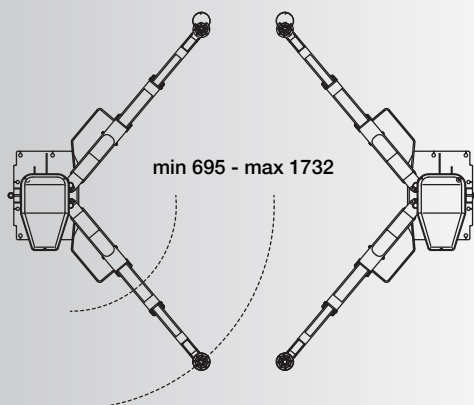
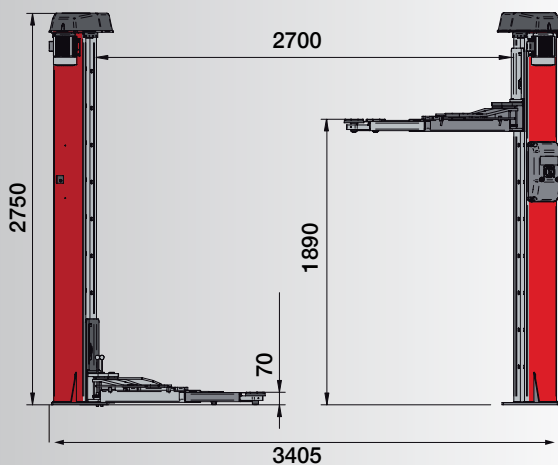
PDC 50 - con 5 t de capacidad, se ha estudiado específicamente para la elevación de furgonetas y vehículos de prestigio blindados, especialmente pesados. Está dotado de **4 brazos largos simétricos de 3 etapas**.

- El mantenimiento se reduce al mínimo gracias al sistema de lubricación automática y continua de los tornillos y de las tuercas.
- Todos los elevadores tienen un dispositivo de seguridad automático en caso de desgaste excesivo de la tuerca portante.
- 1 El sistema de bloqueo automático de la rotación de los brazos interviene en cuanto comienza la operación de subida, pero puede desbloquearlo el operario si es necesario accionando los correspondientes mandos situados en el pivote de rotación.
- 2 Los brazos telescópicos desplazables con gran fluidez se pueden alargar fácilmente y están preparados para el alojamiento de alargadores para diversos tipos de vehículos comerciales (ver la lista de accesorios disponibles).
Los brazos son simétricos: **de 4 etapas para el PDC 40 ELX, de 3 etapas para el PDC 50**
- 3 Los tacos se pueden regular en altura mediante la rosca.

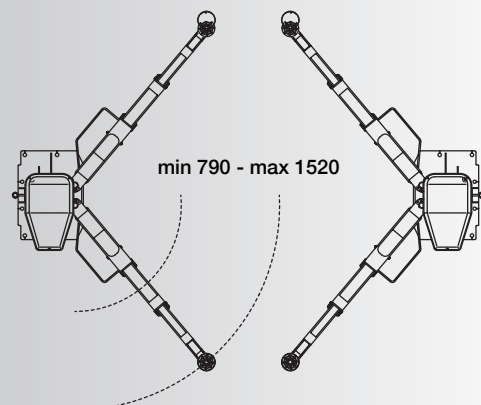
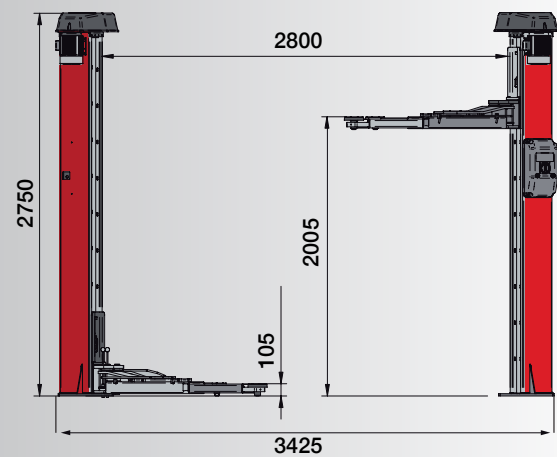


- EN** —
- The **electrical panel** is designed with great care in every details and it is realised in thermoformed ABS.
 - The **shaped buffer integrated** in the lift's column protects the vehicle against all risk of damage to its doors.
- FR** —
- **Tableau électrique** en ABS thermoformé au design particulièrement soigné.
 - Le **pare-chocs façonné et intégré** dans la colonne de l'élévateur protège les portières des véhicules contre les heurts.
- ES** —
- **Cuadro eléctrico** con estética y diseño especialmente cuidados, realizado en ABS termoformado.
 - El **tope de protección moldeado e integrado** en la columna del elevador protege los vehículos de cualquier posible daño en las puertas.

PDC 40 ELX



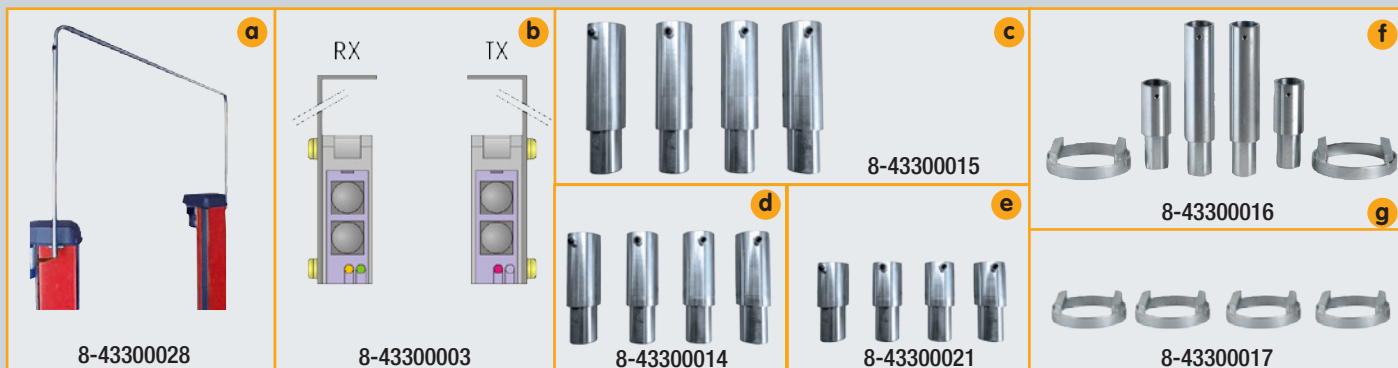
PDC 50





• Ground fixing kit • Jeu de fixation au sol • Serie de fijación de tacos

EN → **Recommended accessories** FR → **Accessoires conseilles**
 ES → **Accesorios Recomendados**



- EN → • **a** Roof cable guide for electric connection • **b** Photocell kit for two columns • **c** Set of 4 extensions for pad (140 mm height) • **d** Set of 4 extensions for pad (80 mm height) • **e** Set of 4 spacer for pad (35 mm height) • **f** Mercedes Sprinter adapters • **g** Set of 4 special supports for off-road vehicles
- FR → • **a** Kit porte-câbles pour branchement électrique suspendu • **b** Photocellule en kit pour 2 colonnes • **c** Jeu de 4 entretoises de 140 mm • **d** Jeu de 4 entretoises de 80 mm • **e** Jeu de 4 entretoises H 35 pour tampons bras • **f** Adaptateurs pour Mercedes Sprinter • **g** Jeu de 4 supports spéciaux pour véhicules tout terrain
- ES → • **a** Kit portacables estándar para conexión eléctrica suspendida • **b** Juego de fotocélulas para 2 columnas • **c** Juego de 4 separadores de 140 mm • **d** Juego de 4 separadores de 80 mm • **e** Juego de 4 separad H 35 para tampones de brazos • **f** Adaptadores para Mercedes Sprinter • **g** Juego de 4 soportes especiales para Todoterreno

EN → **Technical Data** FR → **Données techniques** ES → **Datos técnicos**

	PDC 40 ELX	PDC 50		PDC 40 ELX	PDC 50
	4000 kg	5000 kg		400V - 3Ph - 50Hz	
	2 x 3,5 kW			/15 - Standard RAL 3002	

Descrizioni ed immagini non impegnative. La SICE si riserva di apportare modifiche in qualsiasi momento e senza preavviso. Descriptions and drawings not binding. SICE reserves the right to modify its machines at any time without prior notice. Cod. DPSC000128_Ed. 07/2014